



Fera l'objet de démo pendant la télé conférence

# Découvrir l'aquarelle

## S'organiser

L'aquarelle ne demande pas un atelier compliqué et réservé (bien que ce ne soit pas défendu), on s'installe sur une table en quelques minutes, il consiste simplement en :

- sa boîte de couleurs
- ses pinceaux
- sa tablette de papier (et quelques brouillons pour essai des couleurs)
- un ou 2 pots en verre pour l'eau (type pot de confiture)
- un chiffon de coton et/ou du papier essuie-tout ou mouchoir type kleenex
- gomme, crayon
- un cahier ou un bloc de papier "normal" pour les esquisses

## Les couleurs, le cercle chromatique

- les 3 primaires : jaune, rouge et bleu ne peuvent pas être obtenues par des mélanges
- Les couleurs complémentaires : orange, violet et vert peuvent être faites par mélange des couleurs primaires

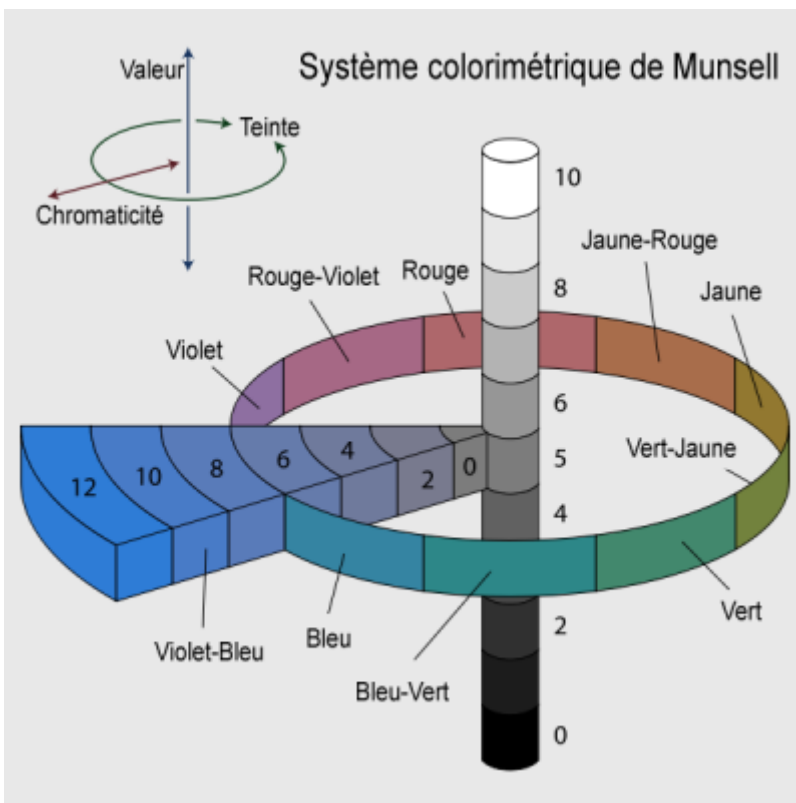


- Les couleurs chaudes (rouge, jaune) et froides (vert, bleu)
- Les 3 dimensions de la lumière : teinte, luminosité et saturation

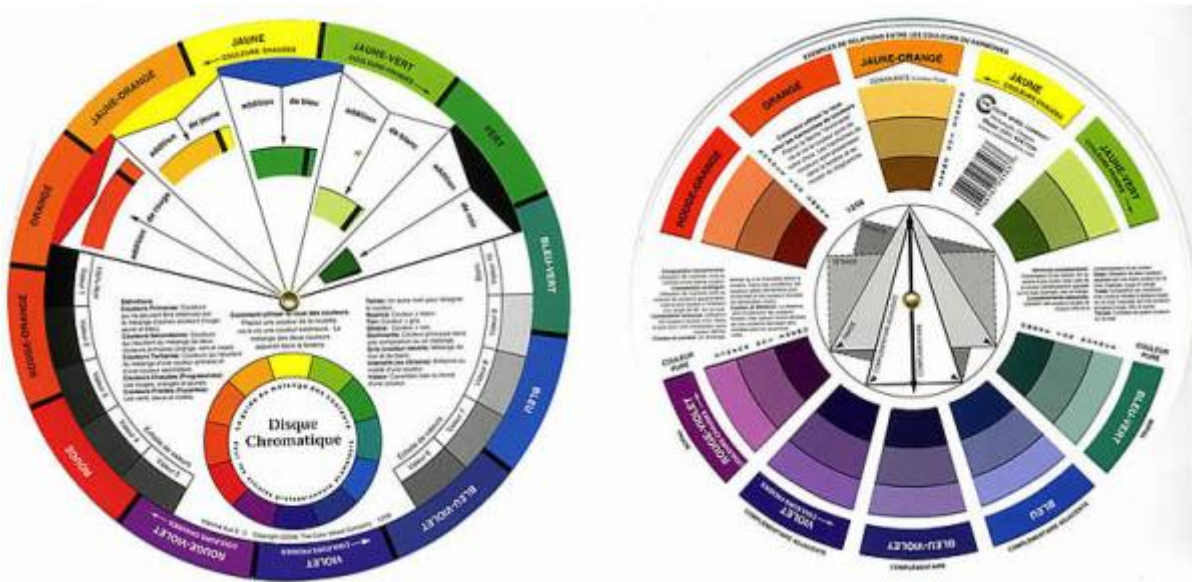
Une couleur comme le rouge (une teinte) varie en fait du blanc au noir, cela dépend de sa luminosité - du rouge au blanc- ou de sa saturation -du rouge au noir-. Toutes les combinaisons sont possibles et plus ou moins réalisables avec l'aquarelle.



Pour classer ou décrire toutes toutes les couleurs, il faut utiliser les 3 dimensions, par exemple le système du peintre américain Munsell (couleur = teinte = hue; chromaticité = luminosité; valeur = saturation :



Il existe des cartes pour visualiser les couleurs (j'en ai une pour vous la montrer mais pas besoin de l'acheter ! Le cercle chromatique ci-dessus va nous suffire)




Voici la boîte d'aquarelles que je vous propose, elle a un bon choix de couleurs (inutile, surtout pour débiter d'en avoir trop), elles se diluent facilement, sont bien chargées en pigment, et le rapport qualité/prix est bon. Mais toute autre boîte de couleur fine (et extra fine, mais c'est plus cher) fait l'affaire.



### Le papier

- C'est le papier qui normalement fait le blanc quand il n'est pas peint (réserves)
- Il faudra apprendre progressivement les interactions entre le papier, l'eau et la couleur : c'est la base de l'aquarelle. En fait, c'est le plus difficile et cela vient avec la pratique.
- Il est souvent préférable de le mouiller avant de peindre
- Techniques
  - Sec sur Sec
  - Sec sur humide
  - Humide sur humide : attention aux cernes
  - Humide sur sec

 Un truc très utile : comment **tester le degré d'humidité**



**du papier.** Avec le dos d'un doigt. Le dos de nos doigts est un thermomètre sensible, et une surface qui est en train de sécher est plus froide humide que sèche. On effleure donc une zone sèche avec le dos d'un doigt, puis la zone à tester (pas appuyer, effleurer), tant qu'elle est plus froide, ce n'est pas sec.

## Exercices de la semaine

Il vaut bien mieux vous entraîner avec du papier aquarelle, même si vous pensez que c'est un gaspillage, ça ne l'est pas. Il existe une interaction importante entre papier, eau et aquarelle : si l'on change l'un le résultat est différent.

### Faire son nuancier



Pour chaque couleur dans son espace on peindra une partie foncée (peu diluée) et une partie diluée (je vous en ferai une petite démo, et on y reviendra plus tard).

### Transparence : une caractéristique fondamentale

Remarque : le jaune sur ma vidéo est un peu trop orange



Pensez à utiliser l'incrustation, c'est bien pratique (en cliquant le symbole dans un cercle gris qui apparaît avec la souris après avoir lancé le défilement le défilement avant de



passer en plein écran). La définition de la vidéo est ajustée pour ça.

## Les mélanges : comment faire

### Quelques conseils

- On prépare les mélanges sur la palette à l'avance en "touillant" un peu le mélange en faisant des mouvements circulaires du pinceau
- on évite de polluer les couleurs en lavant rapidement son pinceau entre chaque prélèvement de couleur
- éviter de mélanger plus de 2 ou 3 couleurs
- penser au cercle chromatique pour les choisir
- commencer par la couleur dominante
- pour assombrir une couleur on ajoute sa complémentaire
- Luminosité et saturation
  - saturation : assombrir une couleur par sa complémentaire
  - luminosité : éclaircir une couleur en la diluant avec de l'eau

### Marrons

- plusieurs solutions, il n'y en a pas dans la boîte, mais c'est pas grave, avec les couleurs disponibles on peut en faire de nombreuses variantes

vert + rouge sa complémentaire	jaune + violet sa complémentaire	violet + orange
--------------------------------	----------------------------------	-----------------



### Gris

- C'est un mélange des 3 couleurs
- commencer par du jaune, ajouter du rouge puis du bleu : mais avec les couleurs de notre boîte, il est assez difficile d'obtenir un beau gris
- **on utilisera donc le noir** (mais pas en le mélangeant avec du blanc, on aurait une couleur crayeuse opaque) en le diluant plus ou moins et au besoin en ajoutant une pointe de couleur pour obtenir des gris bleu, ou gris rosés ou de toute nuance recherchée.

### Le noir et le blanc

Normalement un aquarelliste de les utilise pas. Cependant, dans certains cas on pourra s'en servir

- le blanc : permet d'ajouter par exemple après coup des éclats de lumière



- le noir quand on a vraiment besoin d'une couleur bien noire pour certains détails (mais un aquarelliste fait lui-même ses mélanges noirs à partir d'un vert et d'un rouge)
- le noir pour assombrir facilement une couleur, on peut utiliser une pointe de noir, par exemple pour avoir facilement un bleu-gris, mais il vaut souvent mieux utiliser la complémentaire.

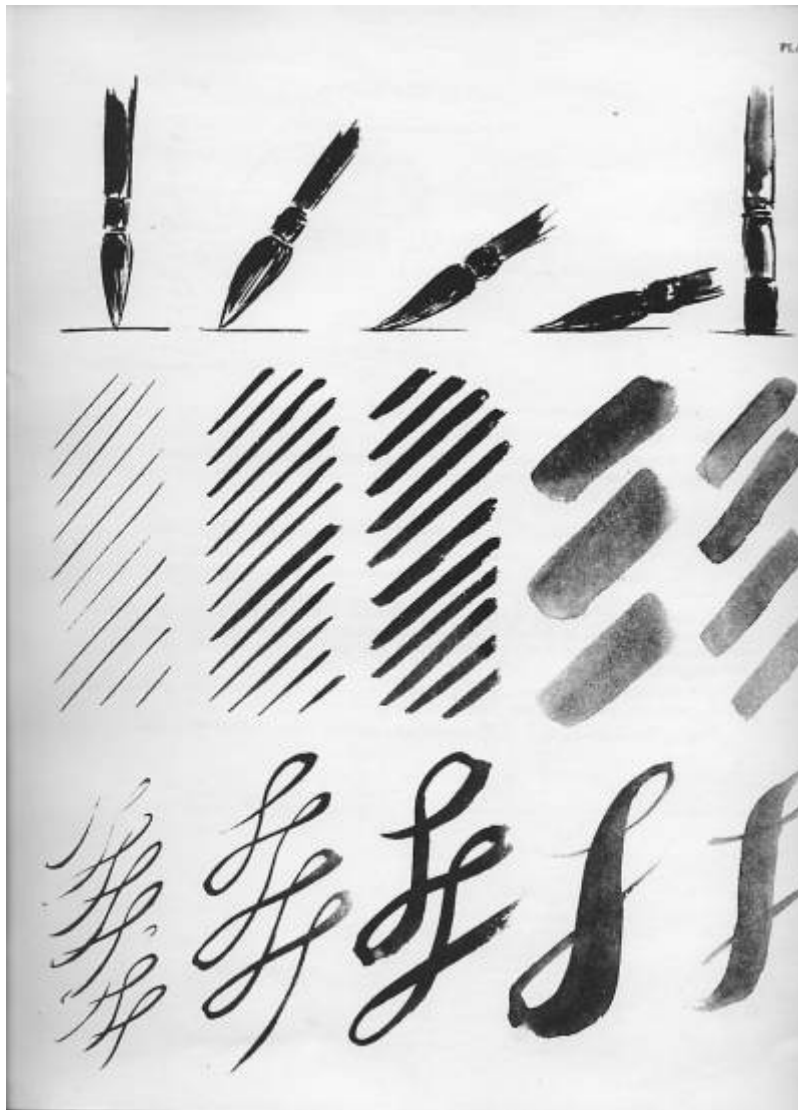
## Expérimente des mélanges

Tu peux le faire directement sur le papier : une tâche de 2 couleurs et les fusionner progressivement. Et même en ajouter une troisième. Normalement on ne mélange pas plus de 3 couleurs pour garder la luminosité de l'aquarelle.



On utilise parfois les couleurs pures, mais on fait souvent des mélanges ou des couches superposées de lavis.

## Découvrir ses pinceaux



## Nettoyer pinceaux et palettes

Je vous conseille à la fin d'une séance :

- nettoyer d'un coup de pinceau les couleurs que vous avez souillées
- bien rincer ses pinceaux à l'eau à température normale ou tiède, les laisser sécher à plat
- rincer la palette, s'il reste de la couleur je frotte avec un peu de savon (savon naturel en tablette type savon de Marseille) avec une vieille brosse à dent ou un pinceau raide (brosse pour la peinture à l'huile) qui trainait dans les vieux accessoires d'école de mes enfants, puis je rince (au besoin je frotte plusieurs fois). Attention ne pas la rayer avec une poudre à récurer ou du scotch brite, par contre j'ai testé une "éponge magique" ça va très bien pour enlever les traces persistantes de couleurs dans la palette.

### Exercices pour la semaine :

- Découvrir ses couleurs, ses pinceaux et son papier
- Réaliser son propre nuancier
- Visite virtuelle de quelques peintres ou musées

From:

<https://art.pascot.ca/> - **Initiation à l'art de l'aquarelle**

Permanent link:

<https://art.pascot.ca/intro:aquarelle>

Last update: **2022/08/11 13:23**

